



Hunger BDW

Bundstitzdrehgerät

zum Plandrehen von Bundsitzen mit Durchmesser 90 - 180mm



Automatische Zentrierung durch Verdrehen der Zentrierspindel.

Stabile mechanische Verankerung des Gerätes am Zylinderblock unter Verwendung der Stehbolzen.

Automatischer Planvorschub bei jeder Umdrehung der Handkurbel.

Ein einstellbarer Tiefenanschlag ermöglicht gleiches Niveau aller Bundsitze.

Einfache Handhabung:

BDW auf den Zylinderblock aufsetzen, so dass die Stehbolzen durch die Aufspannschiene ragen. Muttern auf die Stehbolzen aufschrauben und nur leicht anziehen

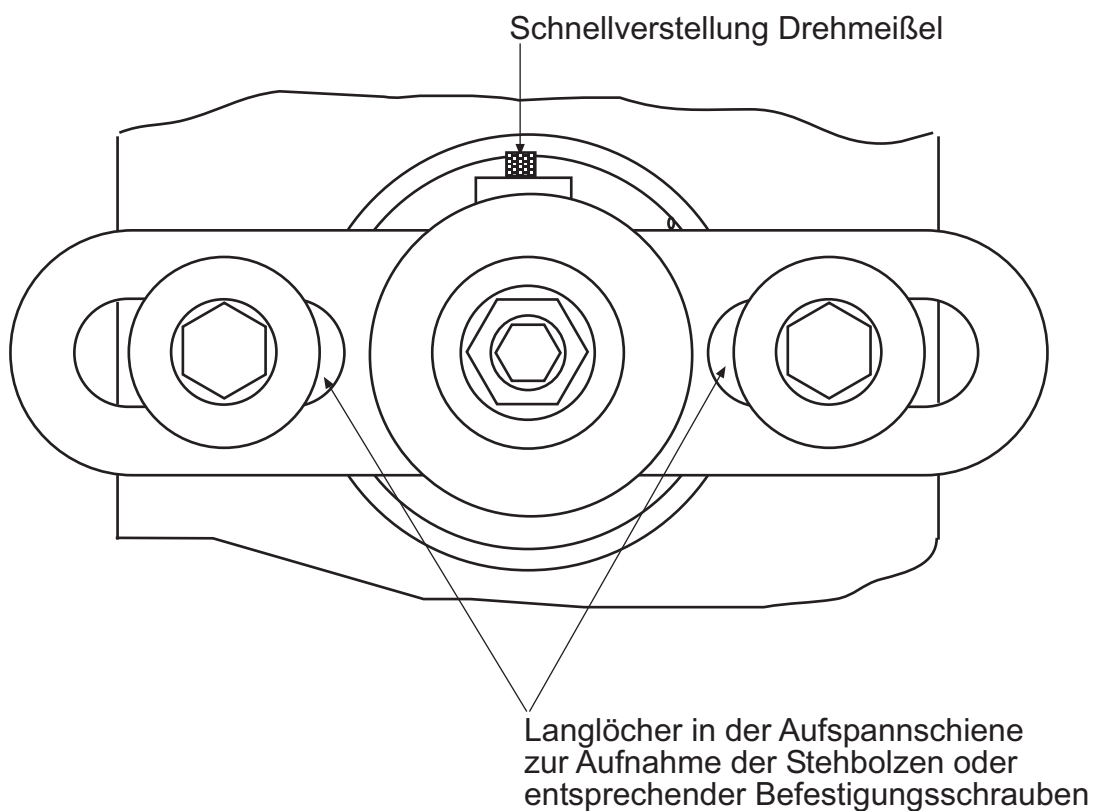
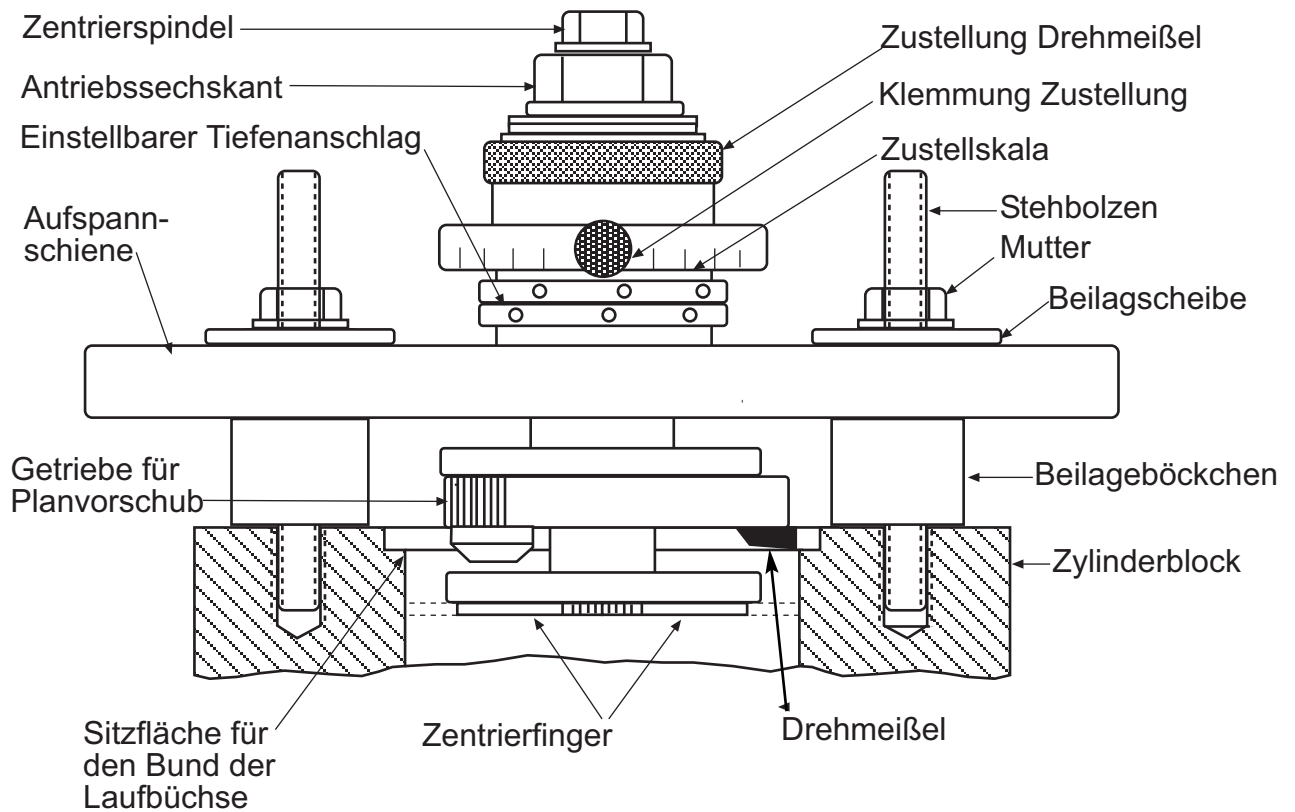
Zentrierspindel drehen und dadurch BDW zur Mitte der Zylinderbohrung zentrieren.

BDW durch Anziehen der Muttern fixieren.

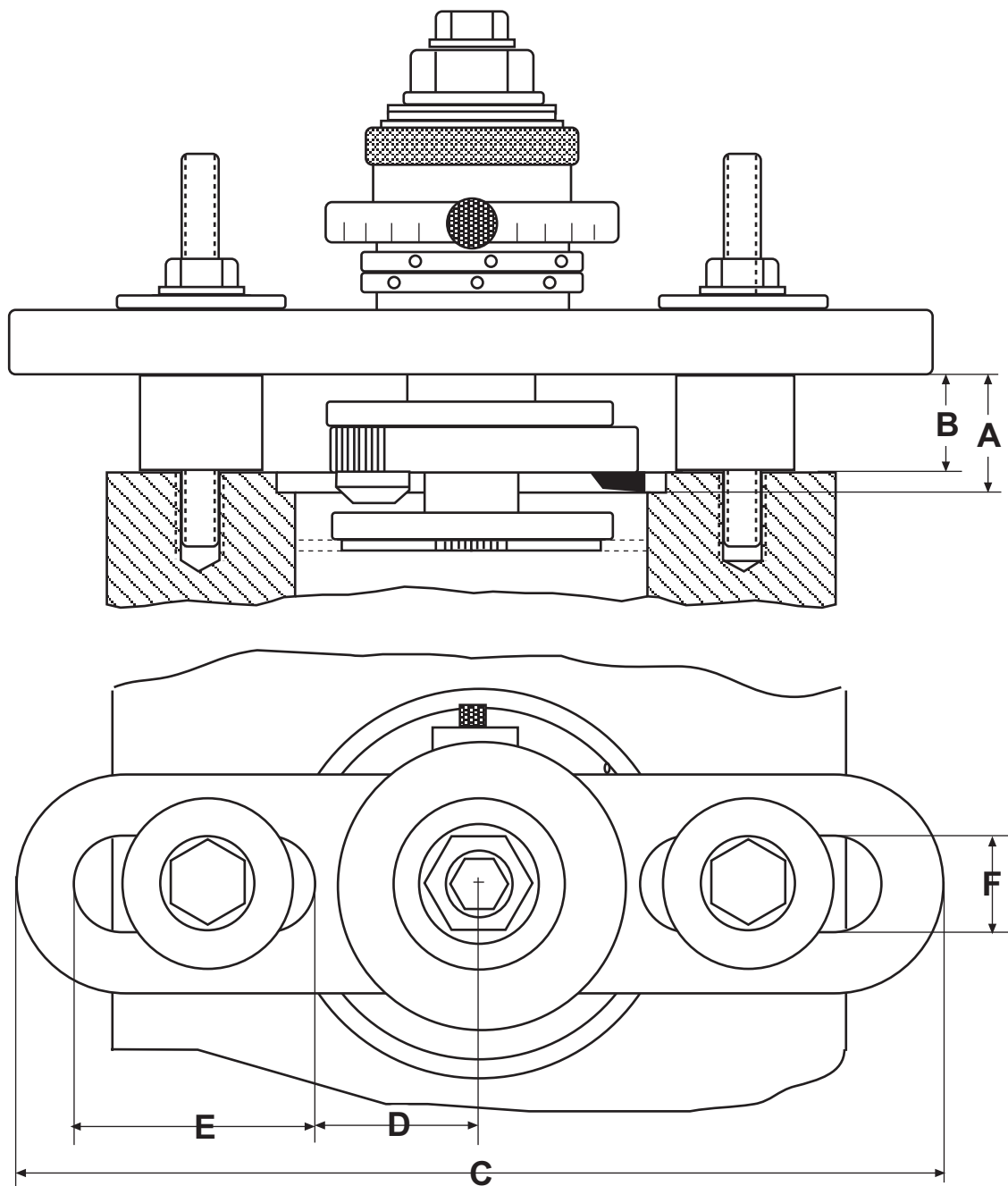
Drehmeißel vor die Innenkante der Bundfläche anstellen und Schnitttiefe einstellen.

Mit der Handkurbel den Drehmeißel rund um den Bundstift drehen, wodurch der Bundstift von innen nach außen fortschreitend auf die eingestellte Schnitttiefe plangedreht wird.

BDW Teile und ihre Funktion



BDW Maße



Vertikaler Verstellbereich des Drehmeißels

A minimum = 32 mm

Höhe des halbrunden Beilageböckchens

A maximum = 48 mm

Abmessungen der Aufspannschiene:

B = 37 mm

Länge

C = 288 mm

Abstand des Langloches von der Mitte

D = 40 mm

Länge des Langloches

E = 85 mm

Breite des Langloches

F = 30 mm

BDW Bestellinformation

BDW Satz MAN (Standardsatz)

Artikel-Nr. 222 60 501

Inhalt:

Pos.	Bezeichnung	Menge	Artikel-Nr.
1.	BDW Gerät mit Aufspannschiene	1	222 60 100
2.	Drehmeißel 18C	1	222 10 163
3.	Beilageböckchen, halbrund	2	222 10 204
4.	Beilagscheibe	2	222 20 208
5.	Spannsegment	2	222 10 140
6.	Distanzbüchse	2	222 10 141
7.	Handkurbel	1	222 60 210
8.	Steckschlüssel mit T-Griff, 6mm	1	863 12 068
9.	Stellstift	2	216 91 450
10.	Tragkasten	1	222 60 902

BDW Satz Deutz

Artikel-Nr. 222 50 000

Inhalt:

Pos.	Bezeichnung	Menge	Artikel-Nr.
1.	BDW Gerät mit Aufspannkreuz	1	222 50 100
2.	Drehmeißel 18C	1	222 10 163
3.	Beilageböckchen, halbrund	2	222 10 202
4.	Beilageböckchen, viereckig	1	222 10 204
5.	Schraube M12	2	222 20 205
6.	Gewindebolzen M14/M15,3	3	222 20 206
7.	Mutter M14	3	N934M14
8.	Mutter M15,3	3	222 20 207
9.	Beilagscheibe	3	222 20 208
10.	Beilagscheibe	2	N125B13
11.	Handkurbel	1	222 60 210
12.	Steckschlüssel mit T-Griff, 6mm	1	863 12 068
13.	Stellstift	2	216 91 450
14.	Tragkasten	1	222 60 900

Ludwig Hunger

Werkzeug- und Maschinenfabrik GmbH

Gräfelinger Str. 146
81375 München

Tel: +49 (0)89 7091-0
Fax: +49 (0)89 7091-26

info@ludwig-hunger.de
www.ludwig-hunger.de